



Das Weiterbildungsprogramm mit Hochschulzertifikat

In Responsible Management und in Global Sustainable Leadership

**Hochschulzertifikat
durch projektorientiertes
Lernen**



Die komplexe Umsetzung von Unternehmensverantwortung stellt eine besondere Herausforderung an das Management des 21. Jahrhunderts dar.

Das Institute Corporate Responsibility Management und das Institute of Sustainable Leadership der Steinbeis Hochschule Berlin bieten ein innovatives Konzept für Unternehmen und Organisationen an, bei dem Fach- und Führungskräfte eine umfassende, praxisorientierte Weiterbildung im CSR- und Nachhaltigkeitsmanagement erhalten. Die Besonderheit liegt dabei im Re-Transfer in die eigene unternehmerische Praxis.

Die Hochschulzertifikate wurden im Sinne der Principles for Responsible Management Education (PRME) der Vereinten Nationen entwickelt.

Dr. Felicitas Mochy
Dr. Felicitas Mochy

Prof. Dr. W. Mödinger
Prof. Dr. W. Mödinger

Das neue praxisübergreifende, integrierte Lernen

Der Programmablauf gliedert sich in 3 Schritte:

Schritt 1: Lernen im Seminar

Lerninput zum Management von Unternehmensverantwortung und Nachhaltigkeit, Vermittlung theoretischer Grundlagen

Schritt 2: Einsatz als Führungskraft im Projekt

Realisierung der neuen Lerninhalte, Monitoring der Lernfortschritte als Führungskraft im Projekt

Schritt 3: Re-Transfer durch Best Practice

Übertragung von Erkenntnissen und Lernfortschritten aus den Projekten zurück in die unternehmerische Praxis



Zukunftsorientierte Weiterbildung mit Hochschulzertifikat:

Postgraduate Certificate in Responsible Management

- 5 Tage Seminar
- 10 Tage im Unternehmen oder CSR-Projekt
- 2 Tage Best-Practice
- e-Learning und Selbststudientage
- 10 ETCS

Postgraduate Certificate in Global Sustainable Leadership

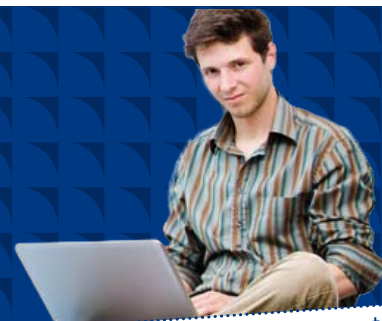
- 5 Tage Seminar
- 20 Tage in einem globalen sozial-ökonomischen Projekt
- 2 Tage Best-Practice
- e-Learning und Selbststudientage
- 10 ETCS

Möglichkeit eines
M.A./MBA Studiums als
Follow-up

WEITERE INFORMATIONEN UND ANMELDUNG:

- Anprechpartner: Michael Wihlenda
- Telefon: +49-30-29 33 09-291 Fax: +49-30-29 33 09-292
- Internet: www.steinbeis-icrm.eu oder www.sustainable-leader.org
- E-Mail: certificate@steinbeis-icrm.eu oder kontaktieren Sie uns über das beigefügte Faxformular

Die Basis des Konzeptes – Lernen mit Praxistransfer



Nachhaltiges Management
durch Wissensvermittlung
und Transfer

Seminarprogramm

Nachhaltige Führung 2 Seminartage	<ul style="list-style-type: none"> ➤ Führungsverhalten: Grundlagen und aktuelle Entwicklung ➤ Nachhaltige Geschäftsmodelle und Prozess ➤ Nachhaltiges Management in Forschung und Entwicklung, Produktion, Personal, Marketing, Finance und Controlling
Corporate Responsibility Management 3 Seminartage	<ul style="list-style-type: none"> ➤ CSR-Strategie, Policies und Kommunikation ➤ Stakeholder-Analyse ➤ Stakeholder-Dialog
Corporate Responsibility Frameworks and Standards 2 eLearning Tage	<ul style="list-style-type: none"> ➤ United Nations Global Compact ➤ International Labour Organisation (ILO) Standards ➤ Global Reporting Initiative (GRI)- Guidelines ➤ ISO 26000
Transferprojekt	<ul style="list-style-type: none"> ➤ Responsible Management in gesellschaftlichen oder internationalen Unternehmensprojekten ➤ Global Sustainable Leadership in globalen, sozio-ökonomischen Projekten
Best Practices 2 Seminartage	<ul style="list-style-type: none"> ➤ Re-Transfer in die unternehmerische Praxis ➤ Best-Practice-Präsentation und kritischer Dialog

Transferprojekte

A Unternehmens- und CSR-Projekte im Weiterbildungsprogramm Responsible Management

- **CSR-Managementsystem:** Erweiterung des Management Systems von ISO 14000 auf ISO 260000.
- **Berichterstattung:** Umsetzung der Standards der Global Reporting Initiative und Entwicklung von Kommunikationsmaßnahmen (Print, Online, Web 2.0) für die CSR- Berichterstattung.

Beispiele aus der Unternehmenspraxis:

- **Marketing:** Die Firma Hess Natur entwickelt ein ganzheitliches Konzept, bei dem in allen Geschäftsprozessen (Beschaffung, Produktion, Verkauf) Menschenrechte und Umweltschutz umgesetzt werden.
- **Produktion:** Durch die Verringerung der Trägermittel oder Verpackung bei Waschmittel steigerte die Fa. Henkel ihre Wettbewerbsfähigkeit.
- **Handel:** Durch die faire Kreditvergabe bleibt der Kunde IKEA erhalten
- **Einkauf:** Tchibo setzt durch die Entwicklung der Infrastruktur beim Einkauf auf.

B Globale, sozio-ökonomische Projekte im Weiterbildungsprogramm Global Sustainable Leadership

- Produktions- und Vertriebssystem in Nepal*



Armin Dieckmann entwickelte bei den Ureinwohnern in Nepal ein Produktions- und Vertriebssystem, um Ware nach Europa zu exportieren. Seine Erfahrung im Nachhaltigkeitsmanagement bringt er heute als Geschäftsführer in eine deutsche Firma ein.

- Kreditvergabe in Indien



Maximiliane Haut entwickelte durch ihre Erfahrung der Mikrofinanzierung in Indien eine nachhaltige Kreditvergabe für eine deutsche Bank.

* in Kooperation mit der Stiftung Manager ohne Grenzen



Basis des Konzepts bilden jeweils Transferprojekte, die im Weiterbildungsprogramm Responsible Management im eigenen Unternehmen und im Weiterbildungsprogramm Global Sustainable Leadership in globalen, sozio-ökonomischen Projekten stattfinden.

WEITERE INFORMATIONEN UND ANMELDUNG:

- Ansprechpartner: Michael Wihlenda
- Telefon: +49-30-29 33 09-291 Fax: +49-30-29 33 09-292
- Internet: www.steinbeis-icrm.eu oder www.sustainable-leader.org
- E-Mail: certificate@steinbeis-icrm.eu oder kontaktieren Sie uns über das beigefügte Faxformular

Antwort



Bitte einfach faxen an: + 49 30 - 29 33 09-292

Bitte kontaktieren Sie mich telefonisch unter Zeit:

**Ich interessiere mich für das Programm Postgraduate Certificate in Responsible Management.
Bitte schicken Sie mir weitere Informationen**

**Ich interessiere mich für das Postgraduate Certificate in Global Sustainable Leadership.
Bitte schicken Sie mir weitere Informationen**

Ihre Angaben:

.....
Unternehmen

.....
PLZ, Ort

.....
Teilnehmer Name, Vorname

.....
Telefon

.....
Kontaktperson (falls abweichend) Name, Vorname

.....
E-Mail

.....
Straße, Hausnummer

.....
Unterschrift

Telefonische Auskunft unter: + 49 30 - 29 33 09-291

Per E-Mail: certificate@steinbeis-icrm.eu



Institute of Sustainable Leadership
Steinbeis Hochschule Berlin SHB



**Institute
Corporate Responsibility Management
Steinbeis University Berlin**

WEITERE INFORMATIONEN UND ANMELDUNG:

- Ansprechpartner: Michael Wihlenda
- Telefon: +49-30-29 33 09-291 Fax: +49-30-29 33 09-292
- Internet: www.steinbeis-icrm.eu oder www.sustainable-leader.org
- E-Mail: certificate@steinbeis-icrm.eu oder kontaktieren Sie uns über das beigefügte Faxformular